



# ZONENPLAN LANDSCHAFT

Öffentliche Auflage vom 26. Oktober bis 24. November 2020

Beschlossen durch die Stimmberechtigten an der Gemeindeversammlung vom .....

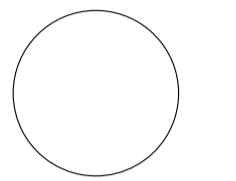
Der Gemeindepräsident

Der Gemeindefreier

Pieter Cobi

Elmar Stöckli

Vom Regierungsrat gemäss Beschluss Nr. .... vom ..... genehmigt.



Datum .....  
Unterschrift .....

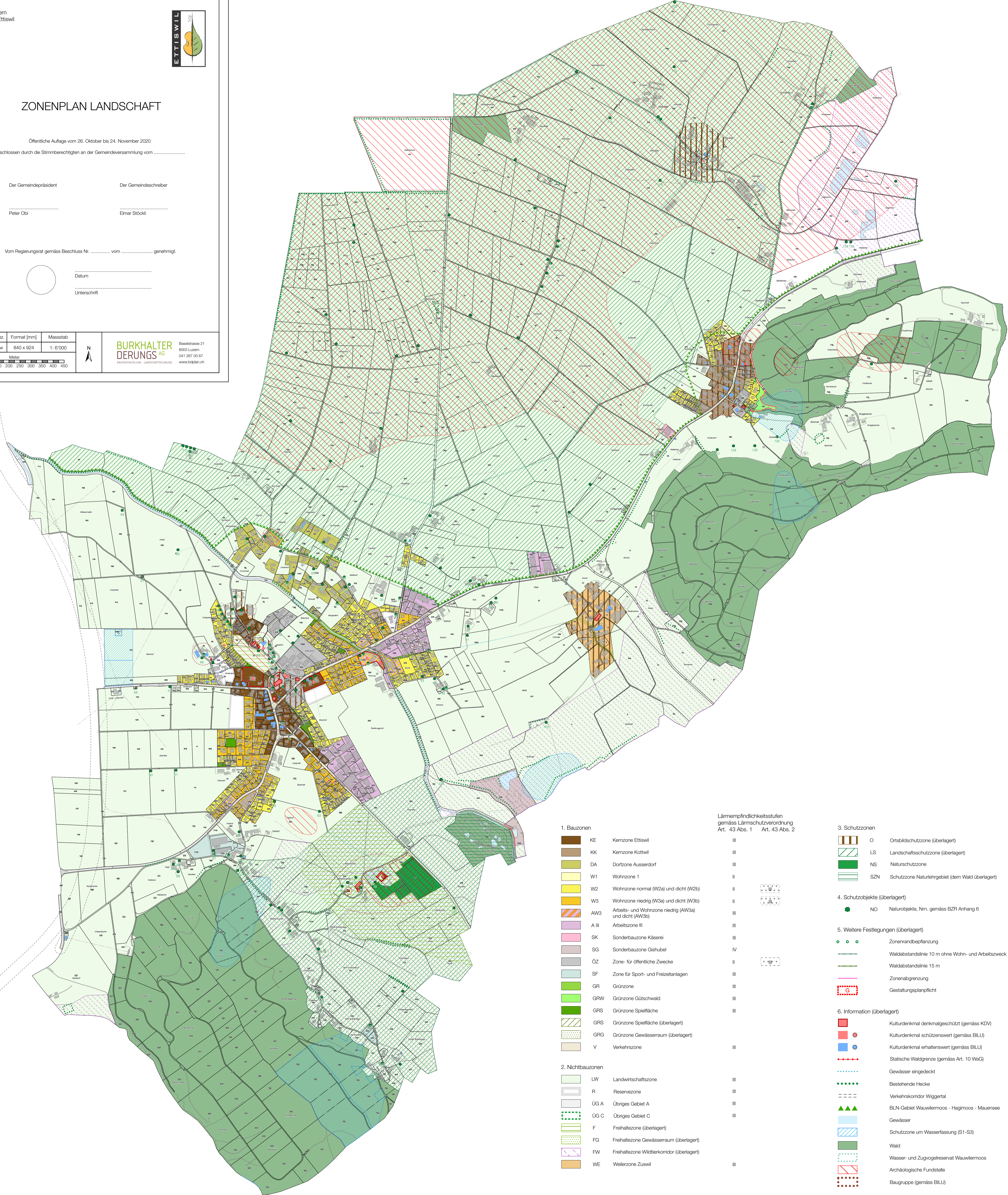
Datum	Gez.	Format [mm]	Massstab
18.08.2021	ew	840 x 924	1: 6'000

Meter  
0 50 100 150 200 250 300 350 400 450



**BURKHALTER  
DERUNGS AG**  
BAUENTWICKLUNG LANDSCHAFTSPLANUNG

Baselstrasse 21  
6003 Luzern  
041 267 00 67  
www.bcdplan.ch



## 1. Bauzonen

KE	Kernzone Ettiswil	III
KK	Kernzone Kottwil	III
DA	Dorzone Ausserdorf	III
W1	Wohnzone 1	II
W2	Wohnzone normal (W2a) und dicht (W2b)	II
W3	Wohnzone niedrig (W3a) und dicht (W3b)	II
AW3	Arbeits- und Wohnzone niedrig (AW3a) und dicht (AW3b)	III
A III	Arbeitszone III	III
SK	Sonderbauzone Käserei	III
SG	Sonderbauzone Gishubel	IV
OZ	Zone für öffentliche Zwecke	II
SF	Zone für Sport- und Freizeitanlagen	III
GR	Grünzone	III
GRW	Grünzone Gütschwald	III
GRS	Grünzone Spielfläche	III
GRS	Grünzone Spielfläche (überlagert)	III
GRG	Grünzone Gewässerum (überlagert)	III
V	Verkehrszone	III

## 2. Nichtbauzonen

LW	Landwirtschaftszone	III
R	Reservezone	III
ÜG A	Übriges Gebiet A	III
ÜG C	Übriges Gebiet C	III
F	Freihaltezone (überlagert)	III
FG	Freihaltezone Gewässerum (überlagert)	III
FW	Freihaltezone Wildtierkorridor (überlagert)	III
WE	Weilerzone Zuswil	III

## Lärmempfindlichkeitsstufen gemäss Lärmschutzverordnung Art. 43 Abs. 1 Art. 43 Abs. 2

III	III
II	II
I	I
IV	IV
II	II
III	III

## 3. Schutzzonen

O	Ortsbildschutzone (überlagert)	III
LS	Landschaftsschutzone (überlagert)	III
NS	Naturschutzone	III
SZN	Schutzzone Naturlehrgebiet (dem Wald überlagert)	III

## 4. Schutzobjekte (überlagert)

NO	Naturobjekte, Nrn. gemäss BZR Anhang 6	III
----	--	-----

## 5. Weitere Festlegungen (überlagert)

III	Zonenrandbepflanzung
III	Waldabstandslinie 10 m ohne Wohn- und Arbeitszweck
III	Waldabstandslinie 15 m
III	Zonenabgrenzung
III	Gestaltungsplanpflicht

## 6. Information (überlagert)

III	Kulturdenkmal denkmalgeschützt (gemäss KDV)
III	Kulturdenkmal schützenswert (gemäss BILU)
III	Kulturdenkmal erhaltenswert (gemäss BILU)
III	Statische Waldgrenze (gemäss Art. 10 WaG)
III	Gewässer eingedeckt
III	Bestehende Hecke
III	Verkehrskorridor Wiggertal
III	BLN-Gebiet Wauwilermoos - Hagimoo - Mauensee
III	Gewässer
III	Schutzzone um Wasserfassung (S1-S3)
III	Wald
III	Wasser- und Zugvogelreservat Wauwilermoos
III	Archäologische Fundstelle
III	Baugruppe (gemäss BILU)